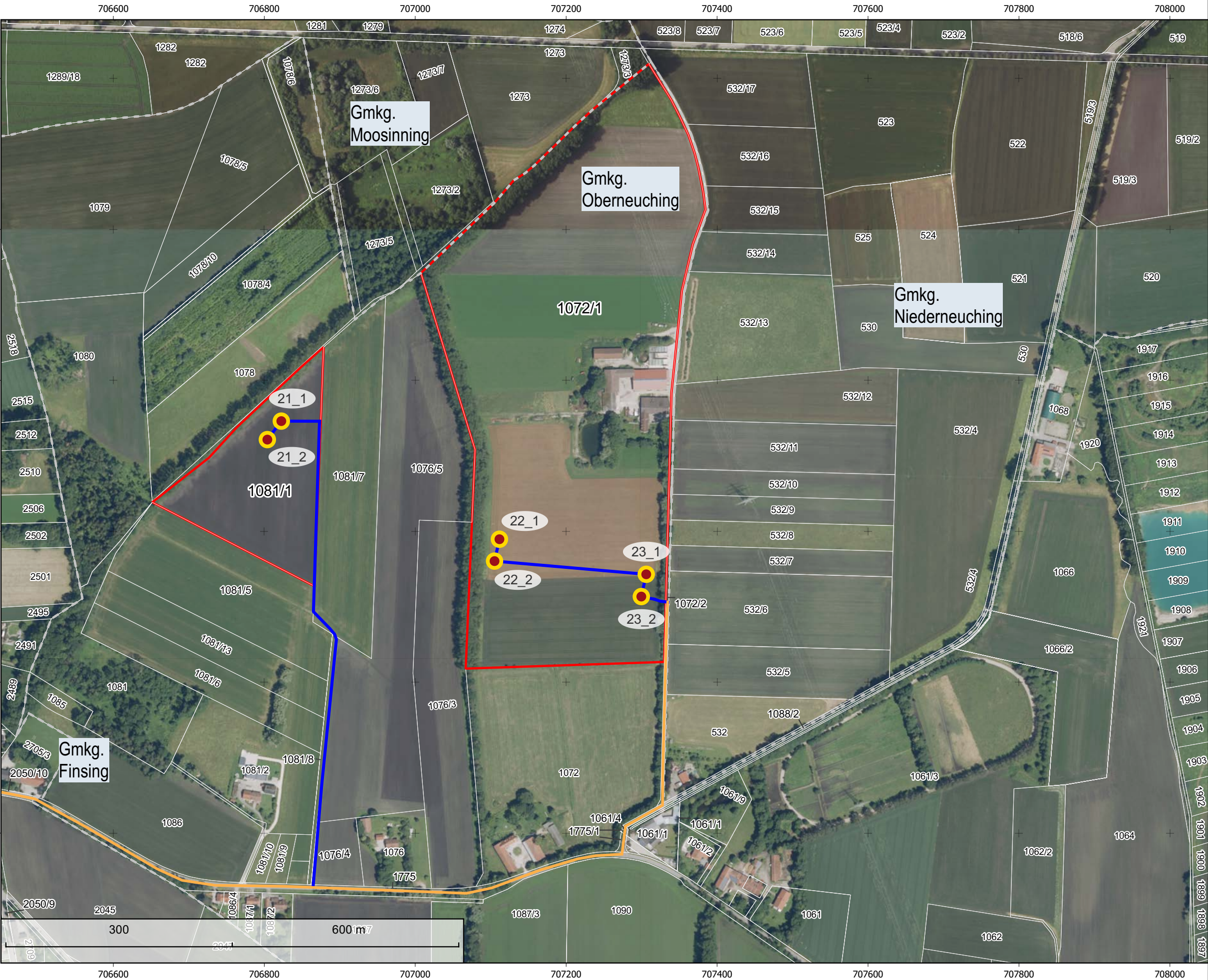


1:5.000

Übersichtslageplan Bohrpunkte und deren Zuwegungen: 380-kV-Leitung Oberbachern - Ottenhofen



- Legende:**
- Kleinrammbohrung (KRB) + schwere Rammsondierung (DPH)
 - Zuwegung über befestigte (z.B. Feld-/Gemeinde-) Wege
 - Zuwegung zum Bohrpunkt
 - Gemarkungsgrenze
 - hervorgehobenes Flurstück
- 542/1 Beispiel Flurstücksnummer



Projekt: **Ersatzneubau Oberbachern-Ottenhofen**

bearbeiten: *Büchner*
geprüft: *Blumhardt* **FICHTNER**
freigegeben: *Blumhardt*

Karten KBS: EPSG 25832
Koordinateneinheit: Meter
Seitendimensionen: 420 x 297 mm

Quelle:
DOP: Bayerische Vermessungsverwaltung – www.geodaten.bayern.de;
<https://creativecommons.org/licenses/by/4.0/>

Datum : 29.07.2025

C:\Users\BuechnerE\Fichtner GmbH & Co. KG\FIS_P_7440A75_A080_Ottenhofen\02_Ablage\400_Planungsgrundlagen\440_Projektbilder\OGIS_Uebersicht\A080_Uebersicht.qgz

1:5.000

Übersichtslageplan Bohrpunkte und deren Zuwegungen: 380-kV-Leitung Oberbachern - Ottenhofen



- Legende:**
- Kleinrammbohrung (KRB) + schwere Rammsondierung (DPH)
 - Zuwegung über befestigte (z.B. Feld-/Gemeinde-) Wege
 - Zuwegung zum Bohrpunkt
 - Gemarkungsgrenze
 - hervorgehobenes Flurstück
- 542/1 Beispiel Flurstücksnummer



Projekt: **Tennet**
Ersatzneubau
Oberbachern-Ottenhofen

bearbeiten:	<i>Büchner</i>	
geprüft:	<i>Blumhardt</i>	
freigegeben:	<i>Blumhardt</i>	

Karten KBS: EPSG 25832
Koordinateneinheitn: Meter
Seitendimensionen: 420 x 297 mm

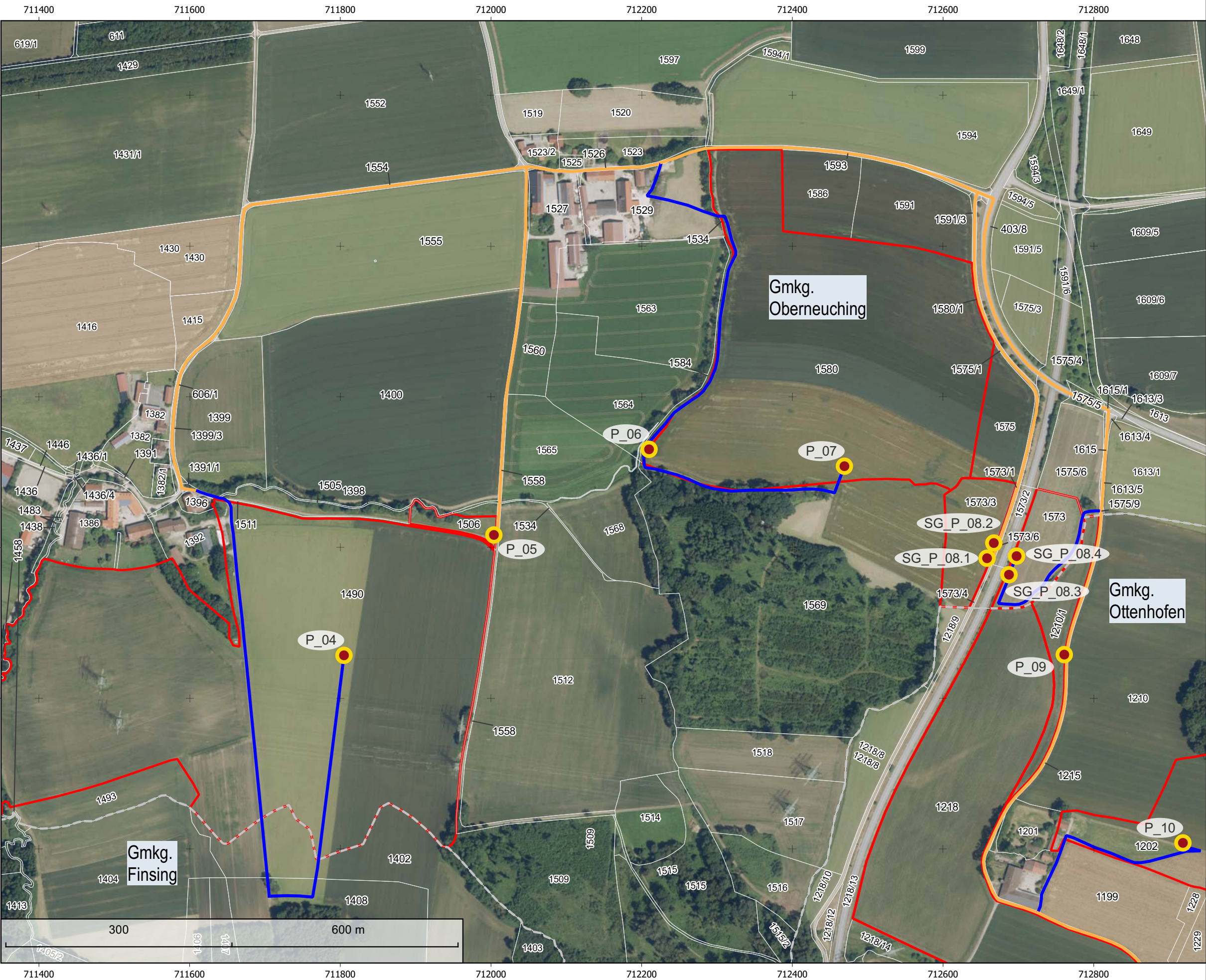
Quelle:
DOP: Bayerische Vermessungsverwaltung –
www.geodaten.bayern.de;
<https://creativecommons.org/licenses/by/4.0/>

Datum : 29.07.2025

C:\Users\BuechnerE\Fichtner GmbH & Co. KG\FIS_P_7440A75_A080_Ot -
02_Ablage\400_Planungsgrundlagen\440_Projektbilder\OGIS_Uebersicht\A080_Uebersicht.qgz

1:5.000

Übersichtslageplan Bohrpunkte und deren Zuwegungen: 380-kV-Leitung Oberbachern - Ottenhofen



- Legende:**
- Kleinrammbohrung (KRB) + schwere Rammsondierung (DPH)
 - Zuwegung über befestigte (z.B. Feld-/Gemeinde-) Wege
 - Zuwegung zum Bohrpunkt
 - Gemarkungsgrenze
 - hervorgehobenes Flurstück
- 542/1 Beispiel Flurstücksnummer



Projekt: **Tennet**
Ersatzneubau
Oberbachern-Ottenhofen

bearbeiten:	<i>Büchner</i>	
geprüft:	<i>Blumhardt</i>	
freigegeben:	<i>Blumhardt</i>	

Karten KBS: EPSG 25832
Koordinateneinheit: Meter
Seitendimensionen: 420 x 297 mm

Quelle:
DOP: Bayerische Vermessungsverwaltung –
www.geodaten.bayern.de;
<https://creativecommons.org/licenses/by/4.0/>

Datum : 30.07.2025

C:\Users\BuechnerE\Fichtner GmbH & Co. KG\FIS_P_7440A75_A080_Ob_Ot-
02_Ablage\400_Planungsgrundlagen\400_Projektbilder\OGIS_Uebersicht\A080_Uebersicht.qgz



Legende:

- Kleinrammbohrung (KRB) + schwere Rammsondierung (DPH)
- Zuwegung über befestigte (z.B. Feld-/Gemeinde-) Wege
- Zuwegung zum Bohrpunkt
- Gemarkungsgrenze
- hervorgehobenes Flurstück

542/1 Beispiel Flurstücksnummer

1:2.000

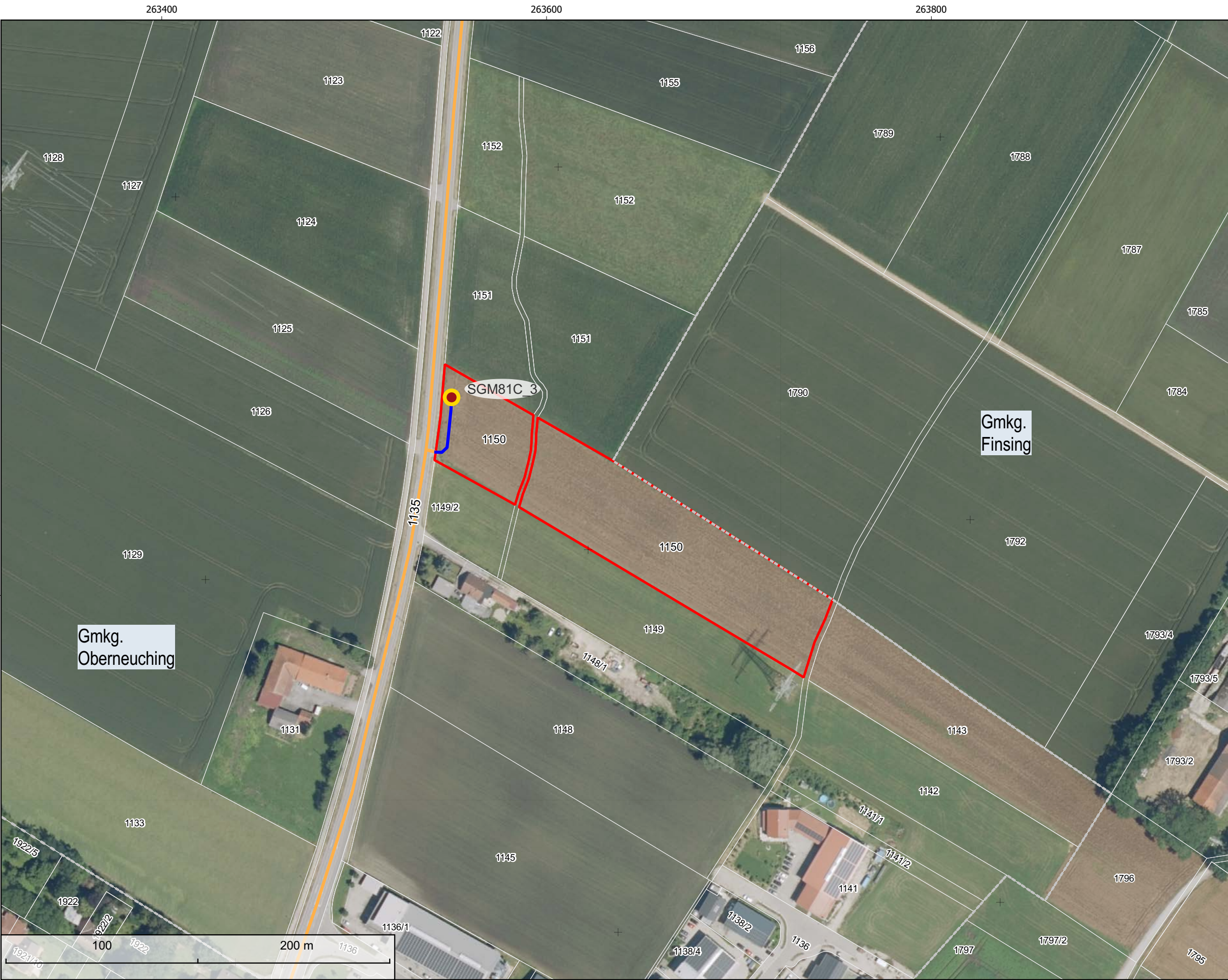
Projekt: **Tennet**
Ersatzneubau
Oberbachern-Ottenhofen

bearbeiten:	<i>Büchner</i>	
geprüft:	<i>Blumhardt</i>	
freigegeben:	<i>Blumhardt</i>	

Karten KBS: EPSG 25832
Koordinateneinheitn: Meter
Seitendimensionen: 420 x 297 mm

Quelle:
DOP: Bayerische Vermessungsverwaltung –
www.geodaten.bayern.de;
<https://creativecommons.org/licenses/by/4.0/>

Datum : 30.07.2025



Legende:

- Kleinrammbohrung (KRB) + schwere Rammsondierung (DPH)
- Zuwegung über befestigte (z.B. Feld-/Gemeinde-) Wege
- Zuwegung zum Bohrpunkt
- Gemarkungsgrenze
- hervorgehobenes Flurstück

542/1 Beispiel Flurstücksnummer



Projekt: **Tennet**
Ersatzneubau
Oberbachern-Ottenhofen

bearbeiten: *Büchner*
geprüft: *Blumhardt* **FICHTNER**
freigegeben: *Blumhardt*

Karten KBS: EPSG 25832
Koordinateneinheitn: Meter
Seitendimensionen: 420 x 297 mm

Quelle:
DOP: Bayerische Vermessungsverwaltung –
www.geodaten.bayern.de;
<https://creativecommons.org/licenses/by/4.0/>

Datum : 29.07.2025



Legende:

- Kleinrammbohrung (KRB) + schwere Rammsondierung (DPH)
- Zuwegung über befestigte (z.B. Feld-/Gemeinde-) Wege
- Zuwegung zum Bohrpunkt
- Gemarkungsgrenze
- hervorgehobenes Flurstück

542/1 Beispiel Flurstücksnummer

1:2.000

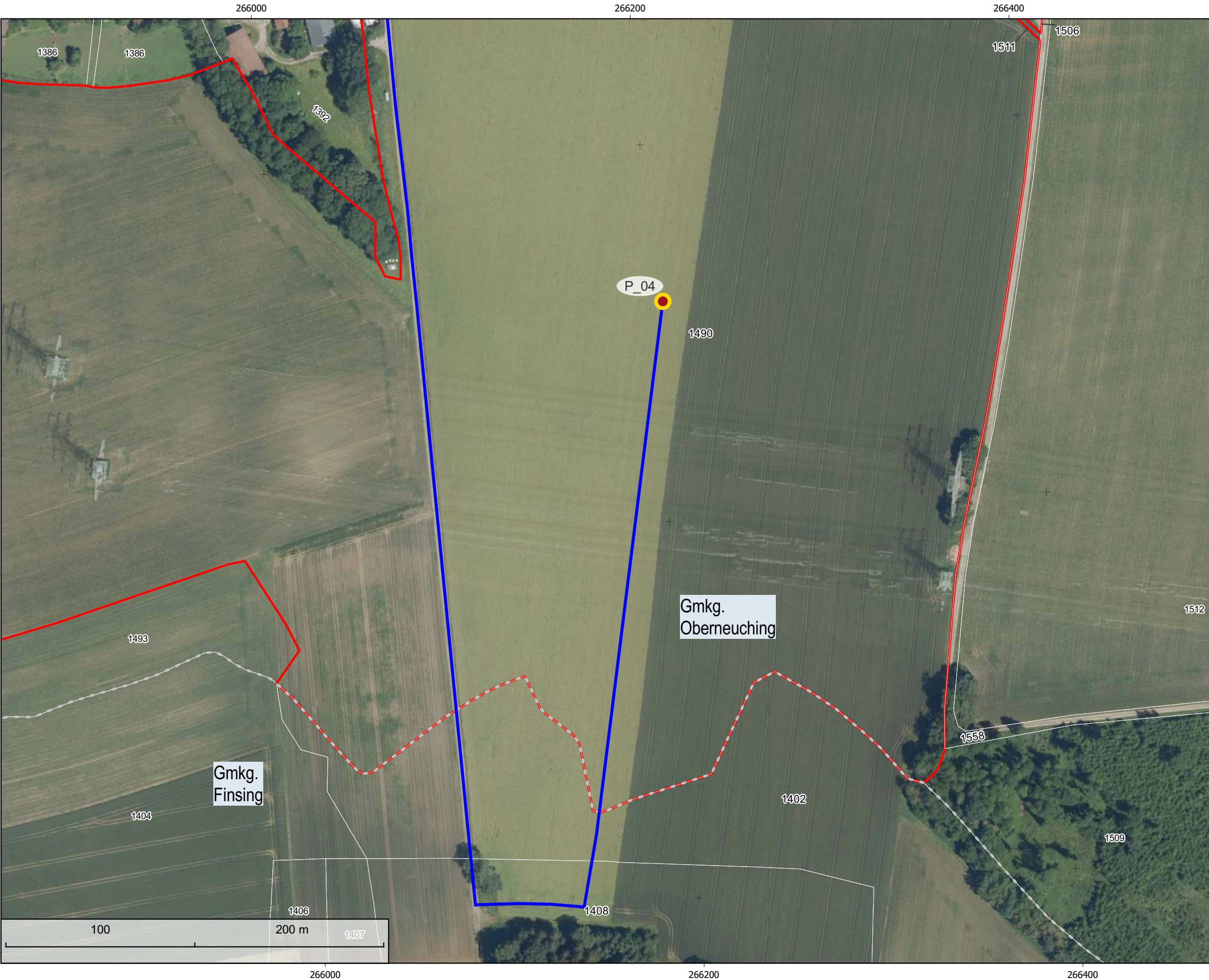
Projekt: **Tennet**
Ersatzneubau
Oberbachern-Ottenhofen

bearbeiten:	<i>Büchner</i>	
geprüft:	<i>Blumhardt</i>	
freigegeben:	<i>Blumhardt</i>	

Karten KBS: EPSG 25832
Koordinateneinheitn: Meter
Seitendimensionen: 420 x 297 mm

Quelle:
DOP: Bayerische Vermessungsverwaltung –
www.geodaten.bayern.de;
<https://creativecommons.org/licenses/by/4.0/>

Datum : 29.07.2025



Legende:

- Kleinrammbohrung (KRB) + schwere Rammsondierung (DPH)
- Zuwegung über befestigte (z.B. Feld-/Gemeinde-) Wege
- Zuwegung zum Bohrpunkt
- Gemarkungsgrenze
- hervorgehobenes Flurstück

542/1 Beispiel Flurstücksnummer



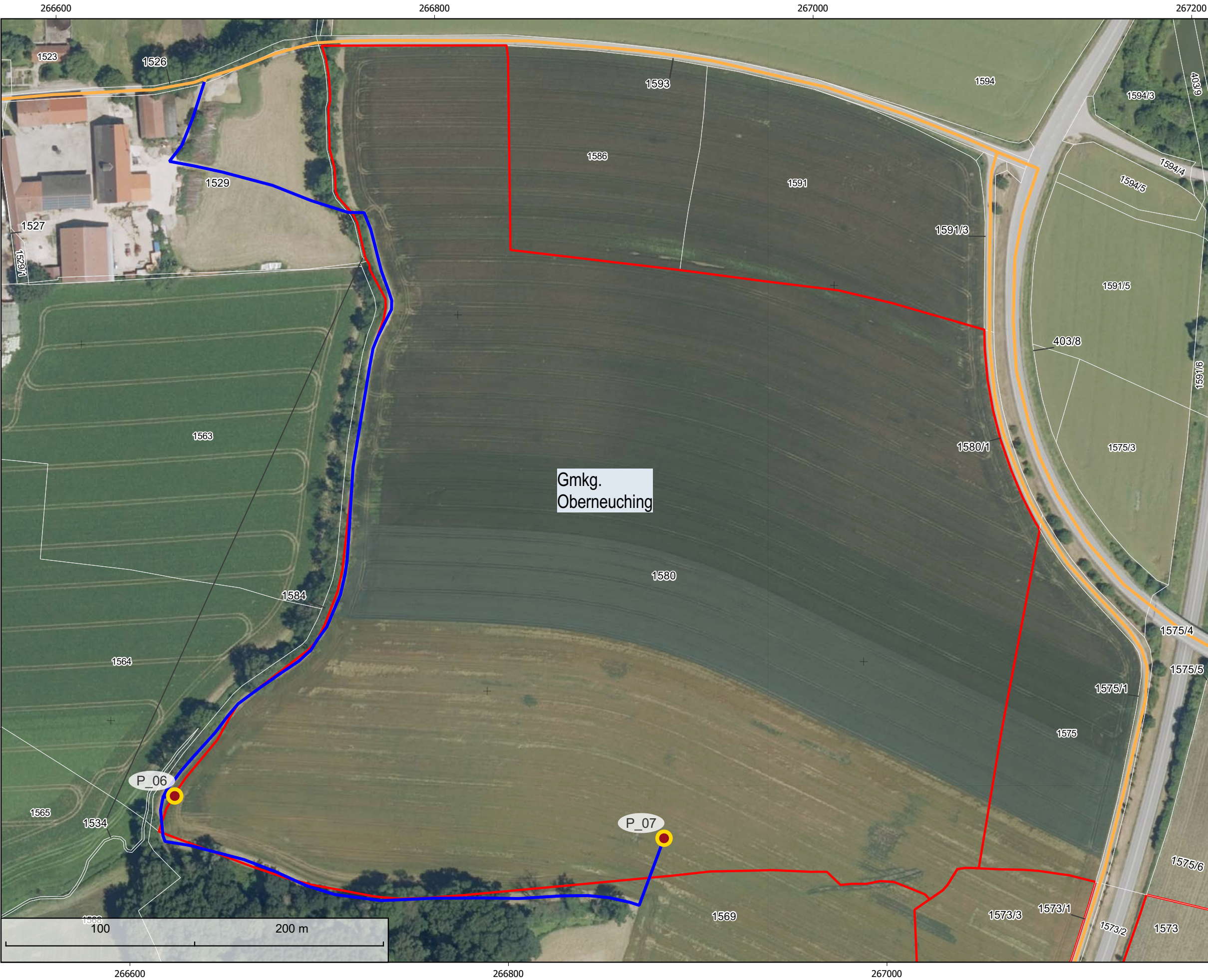
Projekt: **Tennet**
Ersatzneubau
Oberbachern-Ottenhofen

bearbeiten:	<i>Büchner</i>	
geprüft:	<i>Blumhardt</i>	
freigegeben:	<i>Blumhardt</i>	

Karten KBS: EPSG 25832
Koordinateneinheit: Meter
Seitendimensionen: 420 x 297 mm

Quelle:
DOP: Bayerische Vermessungsverwaltung –
www.geodaten.bayern.de;
<https://creativecommons.org/licenses/by/4.0/>

Datum : 30.07.2025



Legende:

- Kleinrammbohrung (KRB) + schwere Rammsondierung (DPH)
- Zuwegung über befestigte (z.B. Feld-/Gemeinde-) Wege
- Zuwegung zum Bohrpunkt
- Gemarkungsgrenze
- hervorgehobenes Flurstück

542/1 Beispiel Flurstücksnummer

1:2.000

Projekt: **Tennet**

Ersatzneubau
Oberbachern-Ottenhofen

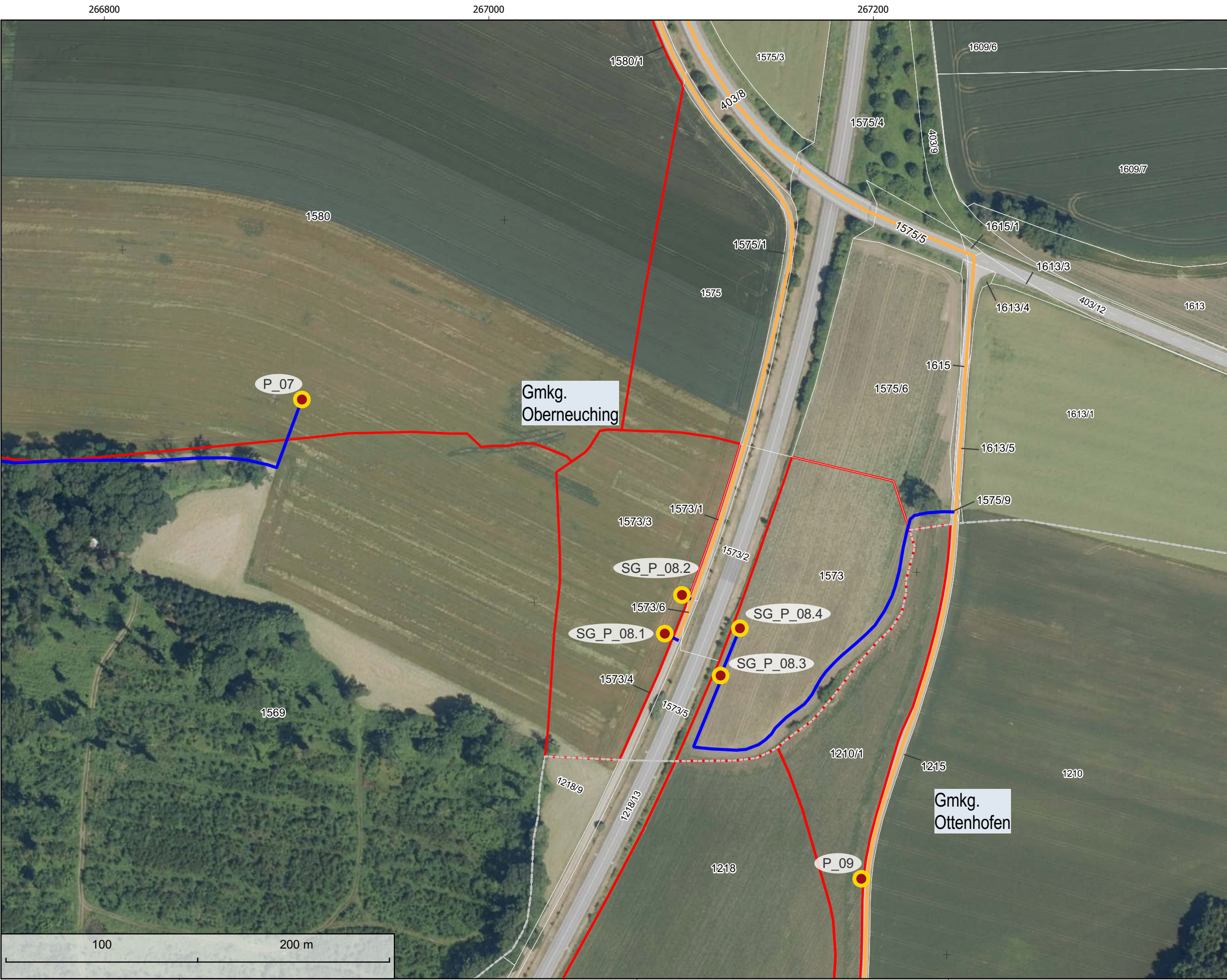
bearbeiten:	<i>Büchner</i>	
geprüft:	<i>Blumhardt</i>	
freigegeben:	<i>Blumhardt</i>	

Karten KBS: EPSG 25832
Koordinateneinheit: Meter
Seitendimensionen: 420 x 297 mm

Quelle:

DOP: Bayerische Vermessungsverwaltung –
www.geodaten.bayern.de;
<https://creativecommons.org/licenses/by/4.0/>

Datum : 30.07.2025



Legende:

- Kleinrammbohrung (KRB) + schwere Rammsondierung (DPH)
- Zuwegung über befestigte (z.B. Feld-/Gemeinde-) Wege
- Zuwegung zum Bohrpunkt
- Gemarkungsgrenze
- hervorgehobenes Flurstück

542/1 Beispiel Flurstücksnummer



1:2.000

Projekt: **Tennet**

Ersatzneubau
Oberbachern-Ottenhofen

bearbeiten: *Büchner*
geprüft: *Blumhardt* **FICHTNER**
freigegeben: *Blumhardt*

Karten KBS: EPSG 25832
Koordinateneinheit: Meter
Seitendimensionen: 420 x 297 mm

Quelle:
DOP: Bayerische Vermessungsverwaltung –
www.geodaten.bayern.de;
<https://creativecommons.org/licenses/by/4.0/>

Datum : 30.07.2025