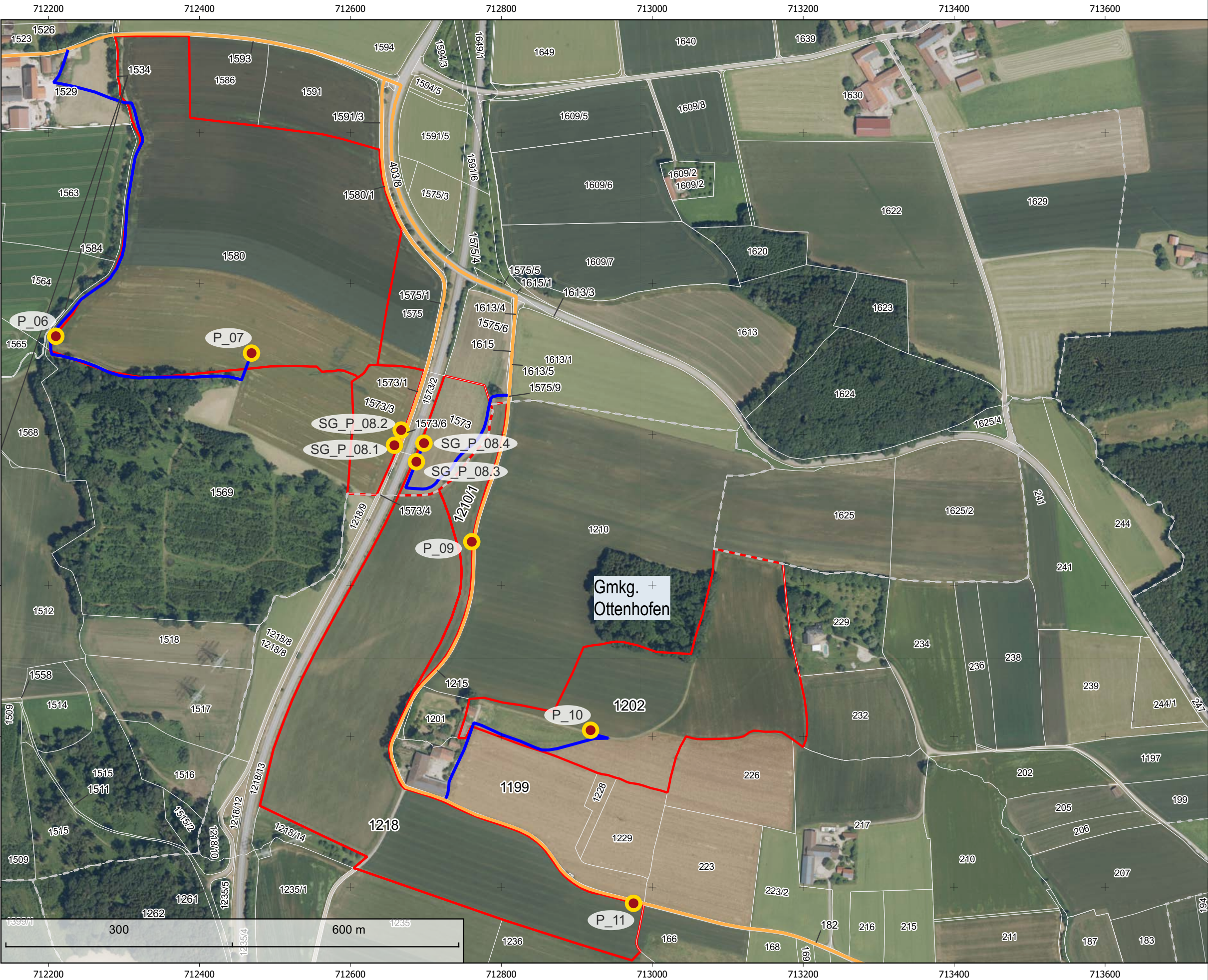


1:5.000

Übersichtslageplan Bohrpunkte und deren Zuwegungen: 380-kV-Leitung Oberbachern - Ottenhofen



- Legende:**
- Kleinrammbohrung (KRB) + schwere Rammsondierung (DPH)
  - Zuwegung über befestigte (z.B. Feld-/Gemeinde-) Wege
  - Zuwegung zum Bohrpunkt
  - Gemarkungsgrenze
  - hervorgehobenes Flurstück
- 542/1 Beispiel Flurstücksnummer



Projekt: **Tennet**  
Ersatzneubau  
Oberbachern-Ottenhofen

bearbeiten:	<i>Büchner</i>	
geprüft:	<i>Blumhardt</i>	
freigegeben:	<i>Blumhardt</i>	

Karten KBS: EPSG 25832  
Koordinateneinheit: Meter  
Seitendimensionen: 420 x 297 mm

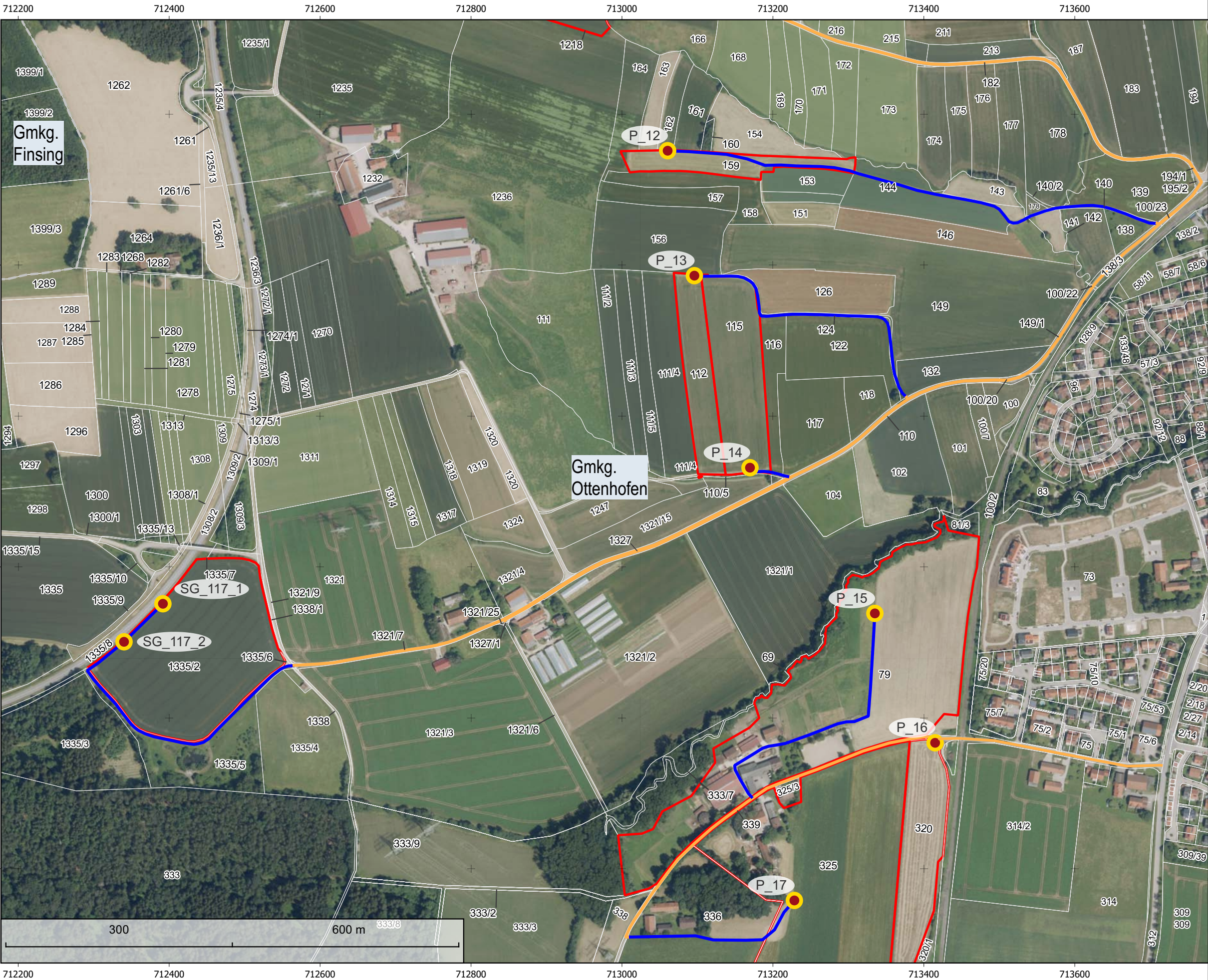
Quelle:  
DOP: Bayerische Vermessungsverwaltung –  
[www.geodaten.bayern.de/](http://www.geodaten.bayern.de/)  
<https://creativecommons.org/licenses/by/4.0/>

Datum : 30.07.2025



1:5.000

Übersichtslageplan Bohrpunkte und deren Zuwegungen: 380-kV-Leitung Oberbachern - Ottenhofen



- Legende:**
- Kleinrammbohrung (KRB) + schwere Rammsondierung (DPH)
  - Zuwegung über befestigte (z.B. Feld-/Gemeinde-) Wege
  - Zuwegung zum Bohrpunkt
  - Gemarkungsgrenze
  - hervorgehobenes Flurstück
- 542/1 Beispiel Flurstücksnummer



Projekt: **Tennet**  
Ersatzneubau  
Oberbachern-Ottenhofen

bearbeiten:	<i>Büchner</i>	
geprüft:	<i>Blumhardt</i>	
freigegeben:	<i>Blumhardt</i>	

Karten KBS: EPSG 25832  
Koordinateneinheit: Meter  
Seitendimensionen: 420 x 297 mm

Quelle:  
DOP: Bayerische Vermessungsverwaltung –  
[www.geodaten.bayern.de/](http://www.geodaten.bayern.de/)  
<https://creativecommons.org/licenses/by/4.0/>

Datum : 30.07.2025



1:2.000

Lageplan Bohrpunkte und deren Zuwegungen: 380-kV-Leitung Oberbachern - Ottenhofen



**Legende:**

- Kleinrammbohrung (KRB) + schwere Rammsondierung (DPH)
- Zuwegung über befestigte (z.B. Feld-/Gemeinde-) Wege
- Zuwegung zum Bohrpunkt
- Gemarkungsgrenze
- hervorgehobenes Flurstück

542/1 Beispiel Flurstücksnummer



Projekt: **Tennet**  
Ersatzneubau  
Oberbachern-Ottenhofen

bearbeiten:	<i>Büchner</i>	
geprüft:	<i>Blumhardt</i>	
freigegeben:	<i>Blumhardt</i>	

Karten KBS: EPSG 25832  
Koordinateneinheit: Meter  
Seitendimensionen: 420 x 297 mm

Quelle:  
DOP: Bayerische Vermessungsverwaltung –  
[www.geodaten.bayern.de](http://www.geodaten.bayern.de);  
<https://creativecommons.org/licenses/by/4.0/>

Datum : 30.07.2025





**Legende:**

- Kleinrammbohrung (KRB) + schwere Rammsondierung (DPH)
- Zuwegung über befestigte (z.B. Feld-/Gemeinde-) Wege
- Zuwegung zum Bohrpunkt
- Gemarkungsgrenze
- hervorgehobenes Flurstück

542/1 Beispiel Flurstücksnummer

**1:2.000**

Projekt: **Tennet**  
Ersatzneubau  
Oberbachern-Ottenhofen

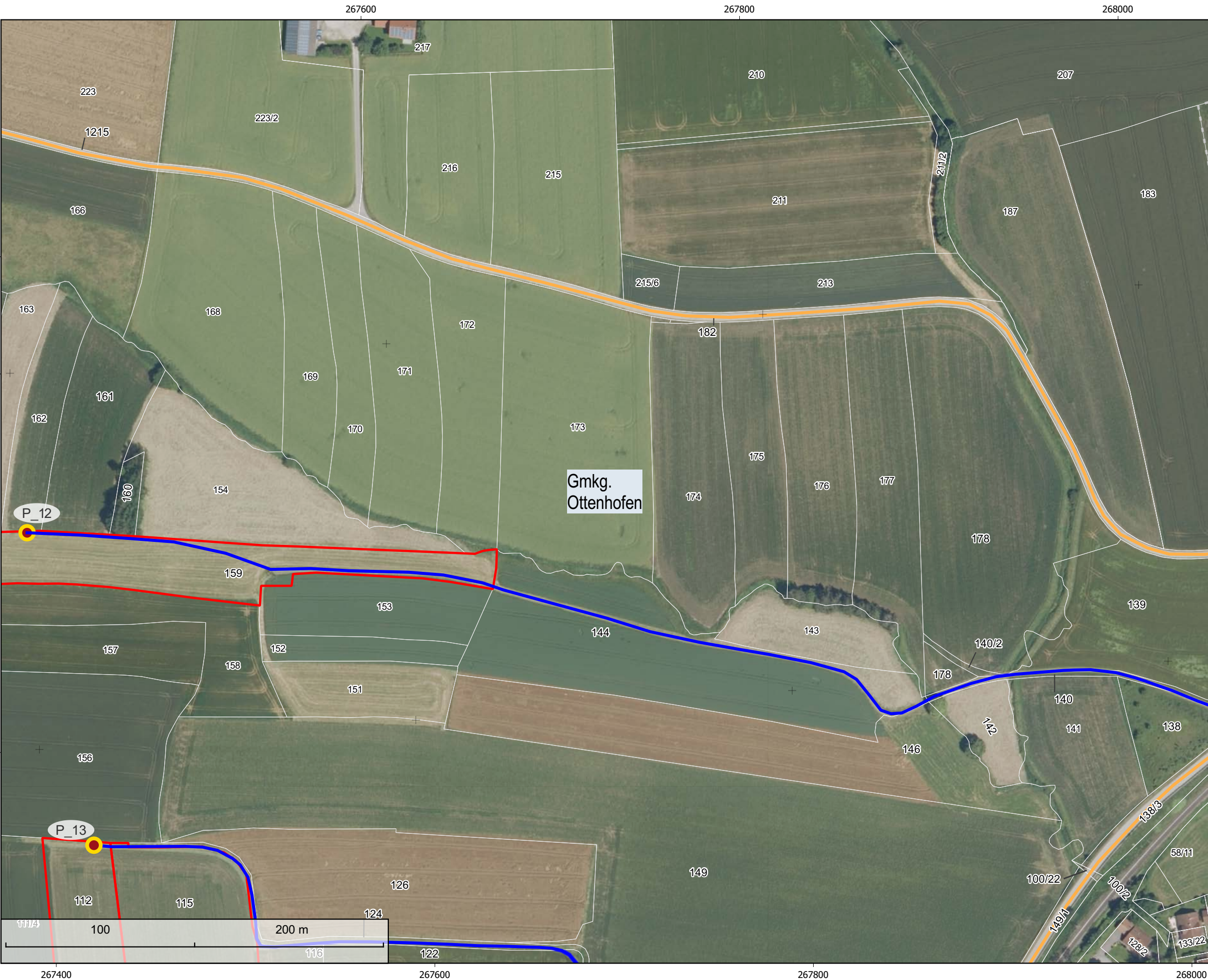
bearbeiten:	<i>Büchner</i>	
geprüft:	<i>Blumhardt</i>	
freigegeben:	<i>Blumhardt</i>	

Karten KBS: EPSG 25832  
Koordinateneinheit: Meter  
Seitendimensionen: 420 x 297 mm

Quelle:  
DOP: Bayerische Vermessungsverwaltung – [www.geodaten.bayern.de/](http://www.geodaten.bayern.de/)  
<https://creativecommons.org/licenses/by/4.0/>

Datum : 30.07.2025





**Legende:**

- Kleinrammbohrung (KRB) + schwere Rammsondierung (DPH)
- Zuwegung über befestigte (z.B. Feld-/Gemeinde-) Wege
- Zuwegung zum Bohrpunkt
- Gemarkungsgrenze
- hervorgehobenes Flurstück

542/1 Beispiel Flurstücksnummer

1:2.000

Projekt: **Tennet**  
Ersatzneubau  
Oberbachern-Ottenhofen

bearbeiten:	<i>Büchner</i>	
geprüft:	<i>Blumhardt</i>	
freigegeben:	<i>Blumhardt</i>	

Karten KBS: EPSG 25832  
Koordinateneinheit: Meter  
Seitendimensionen: 420 x 297 mm

Quelle:  
DOP: Bayerische Vermessungsverwaltung –  
[www.geodaten.bayern.de/](http://www.geodaten.bayern.de/)  
<https://creativecommons.org/licenses/by/4.0/>

Datum : 30.07.2025



1:2.000

Lageplan Bohrpunkte und deren Zuwegungen: 380-kV-Leitung Oberbachern - Ottenhofen



**Legende:**

- Kleinrammbohrung (KRB) + schwere Rammsondierung (DPH)
- Zuwegung über befestigte (z.B. Feld-/Gemeinde-) Wege
- Zuwegung zum Bohrpunkt
- Gemarkungsgrenze
- hervorgehobenes Flurstück

542/1 Beispiel Flurstücksnummer



Projekt: **Tennet**  
Ersatzneubau  
Oberbachern-Ottenhofen

bearbeiten:	<i>Büchner</i>	
geprüft:	<i>Blumhardt</i>	
freigegeben:	<i>Blumhardt</i>	

Karten KBS: EPSG 25832  
Koordinateneinheit: Meter  
Seitendimensionen: 420 x 297 mm

Quelle:  
DOP: Bayerische Vermessungsverwaltung –  
[www.geodaten.bayern.de](http://www.geodaten.bayern.de);  
<https://creativecommons.org/licenses/by/4.0/>

Datum : 30.07.2025





**Legende:**

- Kleinrammbohrung (KRB) + schwere Rammsondierung (DPH)
- Zuwegung über befestigte (z.B. Feld-/Gemeinde-) Wege
- Zuwegung zum Bohrpunkt
- Gemarkungsgrenze
- hervorgehobenes Flurstück

542/1 Beispiel Flurstücksnummer

**1:2.000**

Projekt: **Tennet**  
Ersatzneubau  
Oberbachern-Ottenhofen

bearbeiten:	<i>Büchner</i>	
geprüft:	<i>Blumhardt</i>	
freigegeben:	<i>Blumhardt</i>	

Karten KBS: EPSG 25832  
Koordinateneinheitn: Meter  
Seitendimensionen: 420 x 297 mm

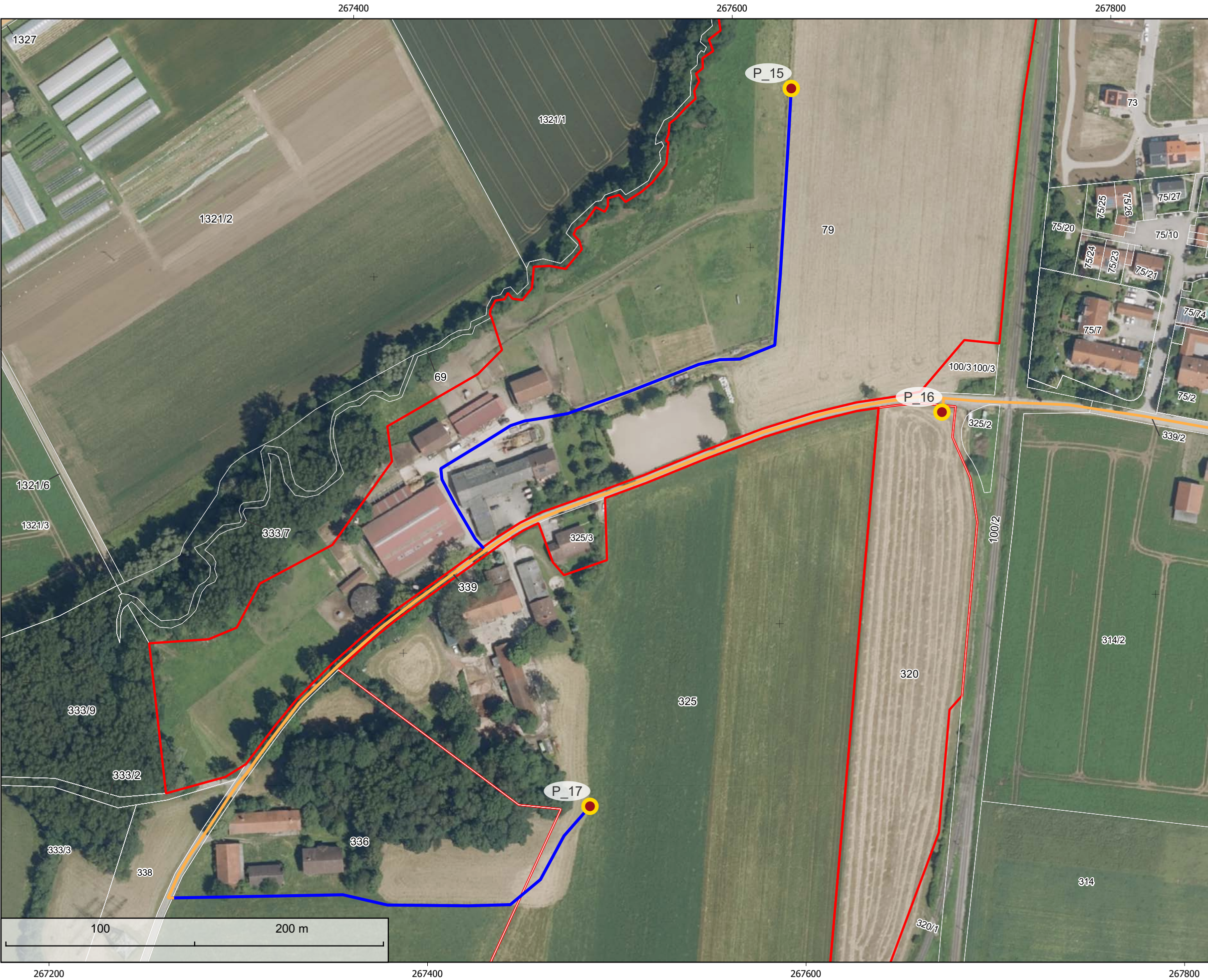
Quelle:  
DOP: Bayerische Vermessungsverwaltung –  
[www.geodaten.bayern.de](http://www.geodaten.bayern.de);  
<https://creativecommons.org/licenses/by/4.0/>

Datum : 30.07.2025



1:2.000

Lageplan Bohrpunkte und deren Zuwegungen: 380-kV-Leitung Oberbachern - Ottenhofen



- Legende:**
- Kleinrammbohrung (KRB) + schwere Rammsondierung (DPH)
  - Zuwegung über befestigte (z.B. Feld-/Gemeinde-) Wege
  - Zuwegung zum Bohrpunkt
  - Gemarkungsgrenze
  - hervorgehobenes Flurstück
- 542/1 Beispiel Flurstücksnummer



Projekt: **Tennet**  
Ersatzneubau  
Oberbachern-Ottenhofen

bearbeiten: *Büchner*  
geprüft: *Blumhardt* **FICHTNER**  
freigegeben: *Blumhardt*

Karten KBS: EPSG 25832  
Koordinateneinheit: Meter  
Seitendimensionen: 420 x 297 mm

Quelle:  
DOP: Bayerische Vermessungsverwaltung –  
[www.geodaten.bayern.de](http://www.geodaten.bayern.de);  
<https://creativecommons.org/licenses/by/4.0/>

Datum : 30.07.2025